

MISSION EXIT →

GEFANGEN
IM ZAUBERWALD



EMF



ESCAPE GAME & GESCHICHTE

AB 9 JAHREN



MISSION EXIT →

GEFANGEN IM ZAUBERWALD

Das kleine Einhorn Luna ist versehentlich aus seiner magischen Welt gefallen. Kannst du ihm helfen, in den Zauberwald zurückzukehren? Blättere schnell um und stürze dich ins Abenteuer.

DAS BRAUCHST DU:

- Karte zur Orientierung
- Gegenstände, die die Handlung vorantreiben
- Hinweise, die dir unterwegs weiterhelfen

Das alles findest du im Buch und auf den ausklappbaren Umschlagseiten – du brauchst weder Stift noch Papier!



STÜRZE DICH INS ABENTEUER!

EINE WUNDERSAME ENTDECKUNG

Der Wind vertreibt die Wolken nach einem heftigen Unwetter. Die Sonne kommt wieder hervor. Endlich kannst du rausgehen! Du beschließt, zum Teich am Ende des benachbarten Felds zu spazieren. Nach dem Regen kann man dort meistens viele Frösche am Ufer beobachten. Fische schnappen an der Wasseroberfläche nach Fliegen. Und oben auf den Schilfstängeln lassen sich Libellen nieder. Klar, dass du das nicht verpassen möchtest: Tiere zu beobachten macht dir nämlich großen Spaß! Du gehst etwas schneller und erreichst kurze Zeit später den Teich. Dort erwartet dich eine hübsche Überraschung: Ein Regenbogen spannt sich über dem Wasser auf. Was für ein bezauberndes Schauspiel! Leider verblasst der schillernde Regenbogen bereits und du bedauerst, dass du nicht einmal ein Foto machen konntest. Da hörst du ganz in der Nähe eine leise Stimme:

„Oh nein, so ein Pech!“

Wer hat denn da gesprochen? Du schaust auf den Teich, du schaust auf die Seerosen ... und entdeckst plötzlich auf einem flachen Stein neben einer Seerose ein außergewöhnliches Wesen: ein entzückendes Einhorn mit einer zauberhaften türkisen Mähne.

„Ich heiße Luna“, stellt es sich vor. „Kannst du mir helfen, in mein Zauberreich zurückzufinden?“

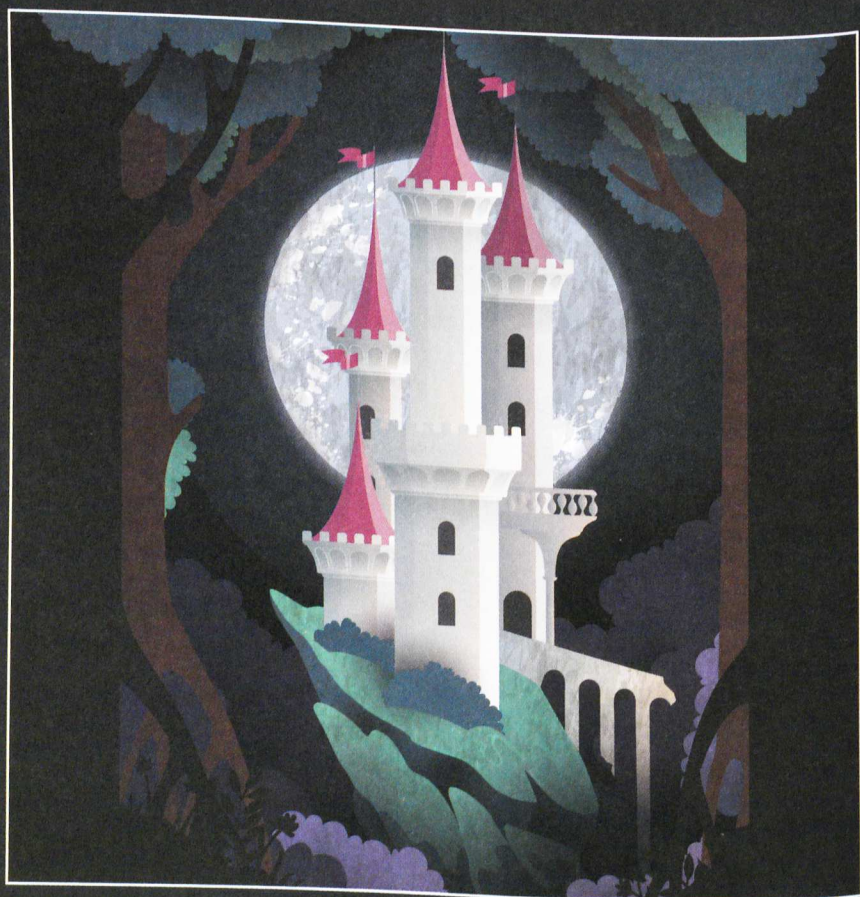
Luna erklärt dir, dass sie auf der Suche nach ihrer Schwester vom Regenbogen gefallen sei. Der magische Regenbogen verbindet die Welt der Einhörner mit der Erde. Jetzt fühlt sich das Einhorn-Mädchen so einsam und verloren! Du musst unbedingt einen Weg finden, Luna wieder zu ihrer Schwester zu führen. Benutze dafür die Gegenstände, die dir in der Inventarliste auf **Seite 22 (weißer Schlüssel)** zur Verfügung stehen, und kombiniere sie miteinander. In der Geschichte sind sie **fett** gedruckt. Das Aktionsbuch, **Seite 8**, wird dich leiten. Und dank der Fähigkeiten des Einhorns kannst du dir wertvolle Ratschläge vom Schmetterling, der Kröte, dem Karpfen und dem Kolibri holen. Jedes Mal, wenn du sie etwas fragen möchtest, sieh im Hinweisteil, auf **Seite 24**, nach.

Hast du Lust, Luna in den Zauberwald zurückzubegleiten? Perfekt! Also ab ins Abenteuerbuch! Los geht es auf **Seite 1**.



**MISSION
EXIT →**

ABENTEUERBUCH





AM UFER



Mit einem Satz springt Luna aus ihrem Versteck. Was für ein zauberhaftes Wesen!

„Ich glaub, ich träume“, murmelst du.

Das Einhorn lacht und schüttelt seine schimmernde Mähne.

Dann flüstert es dir ins Ohr:

„Was bin ich doch zerstreut! Habe ich doch glatt etwas ganz Wichtiges vergessen!“

Mit diesen Worten kommt es näher zu dir und stupst deine Hand mit seinem Zauberhorn an.

„So, jetzt kannst du die Tiere des Teichs verstehen“, verkündet es stolz. „Du erfährst ganz bestimmt interessante Sachen, wenn du mit ihnen sprichst, glaub mir!“

Was dir heute passiert, ist wirklich unglaublich. Und dabei fängt es gerade erst an!

„In Ordnung“, sagst du schließlich. „Ich werde dir helfen. Wenn der Regenbogen die Brücke zum Zauberwald ist, muss ich ein Mittel finden, damit er wieder erscheint ...“





2



Du hoffst auf eine Idee und suchst mit den Augen die Uferböschung ab. Dort muss es doch etwas geben, das dir nützen könnte. Mit einem Mal fällt dir ein, dass du gestern Nachmittag am Teichrand gespielt hast. Vergnügt hast du die Insekten beobachtet und als es Zeit war, zum Abendessen nach Hause zu gehen, hast du deine Spielsachen am Ufer zurückgelassen.

Unter einem Busch kramst du deine Sachen hervor: eine **Gießkanne**, ein gabelförmiges **Stöckchen**, einen hohlen **Schilfrohrstängel**, einen **Kugelschreiber** und ein **Schraubglas**. Du kannst sofort versuchen, diese Gegenstände paarweise miteinander zu kombinieren, um zu sehen, was dabei herauskommt. Nimm dazu das Aktionsbuch auf **Seite 8** zur Hilfe und folge den Anweisungen!

Möchtest du das nicht, kannst du einfach dem Plan und den Pfeilen an den Seitenrändern vertrauen und direkt zur großen Trauerweide am Teich gehen, auf **Seite 2**. Aber vielleicht hältst du es für sinnvoller, die Stelle zu erkunden, an der der magische Regenbogen schillerte, auf **Seite 3**. Du musst dich nur entscheiden!

3

