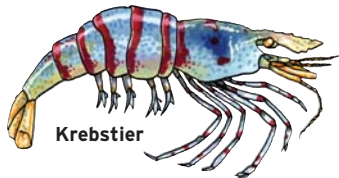


Gliederfüßer

Wie Insekten und Krebstiere gehören Spinnen zu den Gliederfüßern. Sie haben keine Knochen, aber eine sehr harte Schale, den Chitinpanzer.



Zweigeteilt

Spinnen haben einen zweiteiligen Körperbau. Weberknechte werden oft für Spinnen gehalten, sind aber keine. Ihr Körper ist nur einteilig.



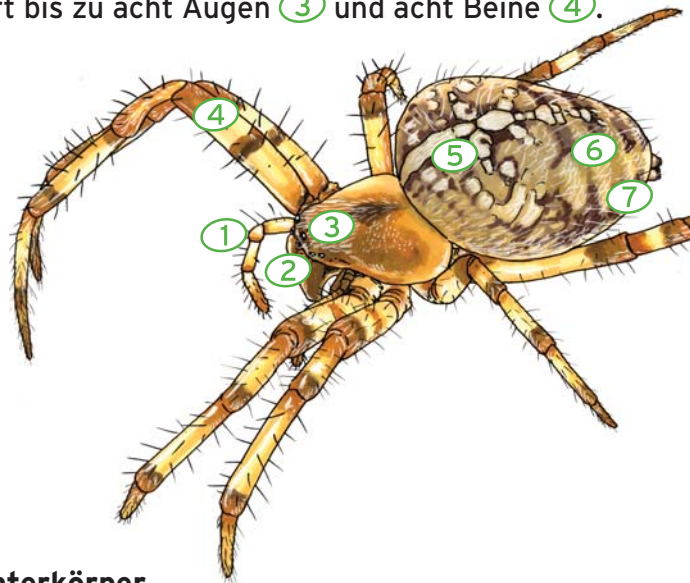
Weberknecht



Spinne

Vorderkörper

Am vorderen gepanzerten Teil befinden sich Taster **①** und Kieferklauen **②**. Außerdem sitzen dort bis zu acht Augen **③** und acht Beine **④**.



Hinterkörper

Der bewegliche Hinterkörper ist nicht gepanzert. Darin liegen Herz, Darm, Atemorgane **⑤** und Spinnrüden **⑥**. Sie produzieren Spinnseide. Über die Spinnwarzen **⑦** gelangt die Seide nach außen.